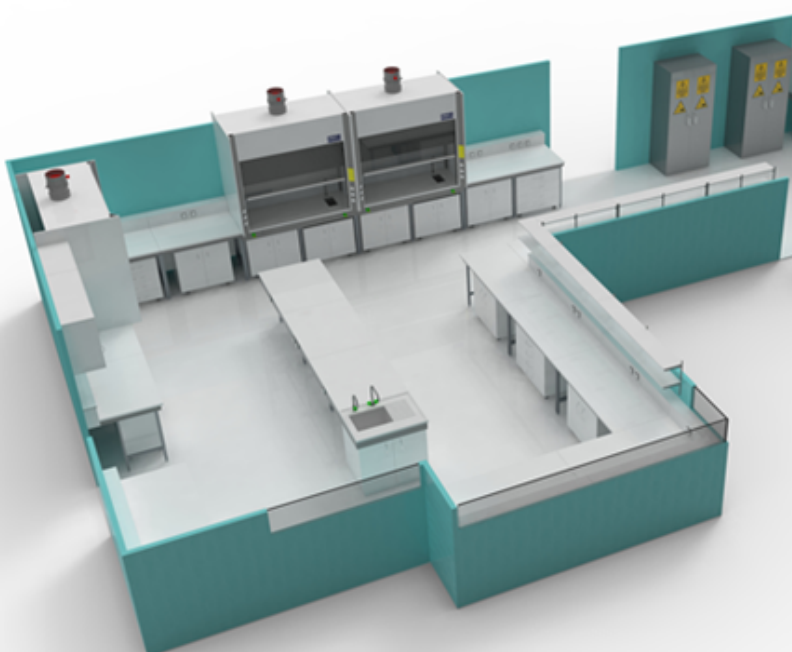




AGENCEMENT
DE LABORATOIRES


La maintenance des sorbonnes, hottes, enceintes ventilées, capotages et bras d'aspiration.

NOUS
CONTACTER



SOMMAIRE

Les prestations de maintenance YTP 3

Contrôle annuel de sorbonnes 4

Les avantages d'un contrôle régulier : page 5

Les normes en vigueur : page 6

Le contrôle de sorbonne YTP : page 7

Plus d'informations sur la réglementation : page 8

Les autres prestations de maintenance 9

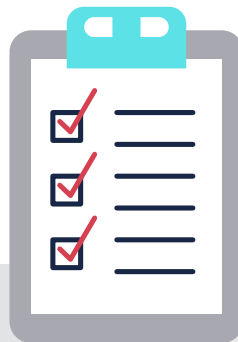
Nous contacter 10

Les prestations de maintenance YTP

Vous disposez d'équipements dans vos laboratoires ?

Nous pouvons réaliser pour vous différentes prestations de **maintenance préventive et corrective** :

MAINTENANCE PREVENTIVE



MAINTENANCE CORRECTIVE

**CONTRÔLE ANNUEL
DE SORBONNES**

**NETTOYAGE
ET ENTRETIEN**

**RELEVÉS
DE VITESSE D'AIR**
(bras, hottes, armoires, capotages)

**REPLACEMENT
DE PIÈCES DÉTACHÉES DÉFECTUEUSES**

**DIAGNOSTIC
AÉRAULIQUE**

REMISE EN ÉTAT

Contrôle annuel de sorbonnes

Pourquoi faire contrôler ses sorbonnes ?

Les sorbonnes sont des **équipements de sécurité**.

Leur rôle consiste à **protéger les utilisateurs** lors de la manipulation de produits chimiques contre les inhalations de produits dangereux et les éclaboussures.

Ceci ne peut se faire que si les sorbonnes sont en mesure d'assurer cette protection. De ce fait, leur fonctionnement doit être optimal et ne doit pas se modifier dans le temps, **au risque de perdre en efficacité et donc en sécurité**.

Or au fur et à mesure des utilisations, des dérèglements s'opèrent, les pièces s'altèrent, vos équipements deviennent moins fiables.

C'est pourquoi la **norme NF EN 14175** sur les sorbonnes préconise un contrôle annuel des sorbonnes de laboratoire afin de **garantir une sécurité optimale pour les utilisateurs dans le temps**.



Les avantages d'un contrôle régulier

Le **contrôle régulier** de vos équipements offre **4 avantages majeurs**.

Il permet de :

1- Maintenir un niveau de fonctionnement optimal en détectant et anticipant les éventuelles pannes et dysfonctionnements.

2- Vérifier la conformité de vos équipements dans le temps, en fonction des changements de la norme, pour pouvoir les déclasser si elles ne répondent plus aux normes en vigueur ou modifier vos installations.

3 - Prolonger la durée de vie de vos équipements grâce aux actions de maintenance préventive réalisées si un défaut est détecté (en procédant au remplacement de pièces présentant des signes d'usure)

4- Limiter les risques de pannes qui affecteraient votre productivité.



Les normes en vigueur

La normalisation des sorbonnes ne cesse d'évoluer, ce afin de garantir un niveau toujours plus élevé pour les opérateurs et des performances aérauliques optimales.

La conception des sorbonnes a considérablement évolué ces dernières années, de ce fait, les équipements de conception ancienne ne répondent plus aux nouvelles recommandations.

Les normes sur les sorbonnes actuellement en vigueur sont :

- **La norme européenne NF EN 14175**
- **La norme française NFX 15206**

Parmi les points de sécurité qui sont désormais préconisés, nous pouvons citer à titre d'exemple :

- Le système de **blogage de vitre**
- La présence d'un **système d'alarme**
- L'existence d'un **rebord sur le plan de travail** sous sorbonne pour éviter l'écoulement des produits



Le contrôle de sorbonnes YTP

CONTROLE VISUEL

- **des câbles ou des poulies** avec remise à niveau de la guillotine
- **des poignées** : remplacement si disponible au moment de l'intervention (et si nécessaire)
- **des butées** (hauteur 400 ou 500 mm) : remplacement si disponible au moment de l'intervention (et si nécessaire)
- **des prises électriques et des éclairages**
- **des câbles ou des poulies** avec remise à niveau de la guillotine
- **des raccordements des gaines d'extractions** (avec ouverture plenum et faux plafond).



RELEVES DE VITESSE D'AIR



GRAISSAGE DES PARTIES EN MOUVEMENT

Graissage des glissières et rails, vitres coulissantes, glace de la guillotine, courroies et câbles



NETTOYAGE

Nettoyage des ouïes d'aspiration et du plan de travail (en option)



RAPPORT D'INTERVENTION

Création d'une fiche d'identité par Sorbonne

Rédaction d'un rapport d'intervention avec photos



Vous souhaitez plus d'informations sur la réglementation concernant les sorbonnes ?

Consultez le site de l'INRS :

[Principes généraux de ventilation - Brochure - INRS](#)

En particulier les paragraphes suivants :

1 - Définitions et description – Paragraphe 1.1 Généralités
(rappelle ce qu'est une sorbonne)

2 - Réglementation et normalisation (sur l'évolution des normes)

3 - Spécifications relatives à la sécurité (qui décrit notamment les points de sécurité requis en matière de conception)

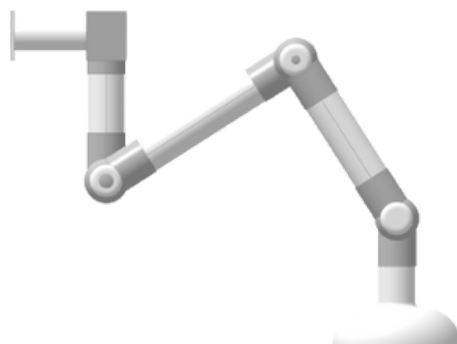
4 - Choix d'une sorbonne (qui rappelle notamment les caractéristiques principales d'une sorbonne et le principe de fonctionnement)



Les autres prestation de maintenance

Nous vous proposons également :

- **RELEVES DE VITESSE D'AIR sur vos hottes, bras d'aspiration, armoires de sécurité et capotages** : ces équipements ne sont pas soumis à des normes mais les relevés permettent de surveiller l'évolution des vitesses d'une année sur l'autre et de détecter une éventuelle insuffisance.
- **DIAGNOSTIC AERAUQUE** pour identifier les causes éventuelles d'une insuffisance de débit d'air ou une panne.
- **NETTOYAGE ET ENTRETIEN** de vos sorbonnes et hottes.
- **REPLACEMENT DE PIECES DEFECTUEUSES** (contrôleur, butée, poignées, câbles, etc) sur vos sorbonnes (sous réserve de disponibilités des pièces)
- **REMISE EN ETAT DE VOS EQUIPEMENTS** (si envisageable) (exemple remplacement d'un extracteur plus performant, ajout d'une butée de vitre, etc).



Besoin d'un devis ou de plus d'informations ?

Contactez-nous !



Email :

dircom@ytp-lab.com



Téléphone :

06 73 29 17 55

Formulaire de contact



www.ytp-lab.com

Siège social : YTP - 4, villa Sainte Foy - 92200 NEUILLY SUR SEINE

S.A.S. au capital de 50.000 Euros - RCS Nanterre B 833 978 109 – APE 7112B

N° TVA : FR50 833 978 109

Etablissement secondaire : YTP - ZA des tuileries - Atelier N°3 - 30390 Théziers